

天気 交通 株式 写真 速報  記事 写真

English Top | The Mainichi | Mainichi Weekly

購読 試読 毎日動画 昭和毎日 毎日ジャーナリズム

English > The Mainichi > News > Full Story

# The Mainichi

[PR] 花粉症ってなぜ起こる？人間の免疫の不思議に迫るWeb漫画「新抗体物語」

1  2  2  文字サイズ 小 中 大

## Historic Japanese chest found in France fetches 7.3 million euros at auction

PARIS -- An Edo-era Japanese chest that once belonged to Cardinal Jules Mazarin, France's chief minister from 1642 to 1661, and had gone missing, was bought at an auction for 7.3 million euros by Amsterdam's Rijksmuseum.

French auctioneer Philippe Rouillac in Loire Valley received a phone call on Jan. 21 from a woman in her 50s who told him she was selling her house and wanted to discard furniture she owned.

Rouillac visited the woman's house, but saw nothing he thought was valuable. Then just as he was about to leave, the owners unveiled a chest that contained sherry bottles they offered him. It was a black-and-gold lacquered chest with silver and mother-of-pearl decorations.

Instantly sensing its value, Rouillac and his son Aymeric started their journey to discover where the chest came from.

The woman's father purchased the chest for 600 pounds in Britain back in the 1970s. Rouillac remembered seeing a chest similar to this one and found pictures of a Japanese chest and its missing companion on London's Victoria and Albert Museum website. The museum staff who came to France in April confirmed the chest to be the missing one. According to the museum, these chests are two of the four that belonged to Jules Mazarin who served as prime minister under Louis XIV. They are believed to have been ordered by the Dutch East India Company.

Documents say a ship that contained the four chests left Japan in October 1643. The East India Company then sold them to Mazarin in 1658. However, with the French Revolution in 1789, aristocrats had to let go of their art. The museum bought one of the chests in 1882 while another one was sold to Sir Trevor Lawrence. The chest, which came to be known as the Lawrence Chest, was last seen in 1941 and had disappeared.

Rouillac points out how the design of the two chests resembles Hatsune Furniture, the marriage trousseau of Tokugawa Chiyohime, a daughter of Tokugawa Iemitsu, the third shogun of the Tokugawa dynasty.



An Edo-era Japanese chest seen in this photo was purchased for 7.3 million euros on June 9. (Photo courtesy of Rouillac SAS)

### おすすめ情報

### ニュースランキング

1. 死刑執行:中華料理店主殺害の熊谷...
2. 温泉施設:入れ墨で先住民マオリ女...
3. 児童ポルノ法違反:小林亜星さん息...
4. 盗撮:高校生がラインに投稿 県教...
5. 熊谷死刑囚:確定後「脱走企て武器...

### 注目ブランド

### 特集企画

Hatsune Furniture was a work of masters who belonged to the Koami tradition, a house of maki-e decoration that worked as a purveyor to the Tokugawa family. Curator Noriko Kawabata from Kyushu National Museum who took a close look at the two chests commented, "They were constructed luxuriously and were probably made for export as Chinese and Korean motifs are incorporated in them."

Tomio Koike, a former curator at the Tokugawa Art Museum who is a professor at Tsurumi University, said the two chests are "the best quality lacquer known to exist today." The historic chests will be open to the public.

July 14, 2013(Mainichi Japan)

[Click here for the original Japanese story](#)

東海大学：「平和のための基礎体力」構築を、NGOを通じて「世界市民」に・・・  
紛争や環境破壊、貧困問題に対し、現代社会における国際協力の在り方について聞いた

最新住まいの情報

ロシアの今が分かる「ロシアNOW」

大手7社から選ぶ新築マンション特集

人気推理作家が語る「嗜好と文化」

- ・高校生 こころからの手紙コンテスト
- ・高校生小論文コンテスト通過者公開中
- ・グリーンツーリズム大賞募集中！
- ・賢い大人の実践マネー

## スポンサーサイト検索

[マージャン](#) | [引っ越し見積り](#) | [60歳からの保険](#) | [定年後再就職](#) | [BTOパソコン](#) | [国民年金基金](#) | [エコ生活](#) | [合宿免許](#) | [結婚指輪](#) | [住宅 免震](#) | [即日キャッシング](#) | [ワーキングホリデー](#) | [キャッシング比較](#) | [消費者金融](#) | [格安航空券](#)

## 広告

**湾岸晴海のタワーマンション** [www.yahoo.co.jp/00085903/](http://www.yahoo.co.jp/00085903/)

住友不動産が贈る地上52階建て全1450邸！資料請求受付中！

**覚悟はできましたか？** [kiseki-y.jp](http://kiseki-y.jp)

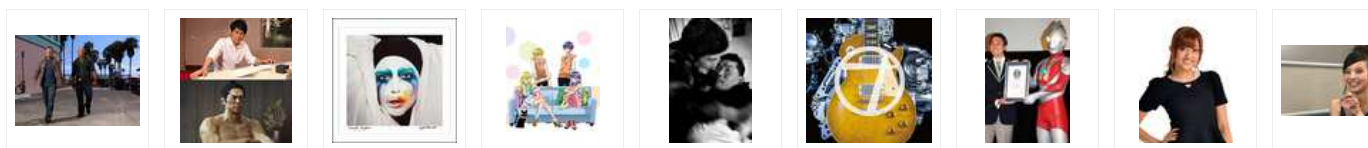
あなたの本当の未来、教えます。当たり前すぎる奇跡の占い

**初めてのお部屋探しなら** [www.leopalace21.com](http://www.leopalace21.com)

夢膨らむ一人暮らし。理想を実現に！レオパレスで素敵な学生生活を始めよう

[インタレストマッチ - 広告の掲載について](#)

## 最新写真特集



## おすすめワード

**マネー** [FX](#) [CFD](#) [住宅ローン](#) [くりっく365](#)

**資格** [予備校比較](#) [塾比較](#) [テニス上達法](#) [通信講座](#)

**保険** [海外保険](#) [保険の選び方](#) [保険見直し](#) [保険 ランキング](#)

**不動産** [マンスリーマンション](#) [快適リノベーション](#) [ウィークリーマンション](#)  
[タワーマンション](#)

## 毎日新聞社のご案内

毎日スポニチTAP-i ニュースを、さわろう。	毎日新聞Androidアプリ	MOTTAINAIキャンペーン
まいまいクラブ	毎日RT	毎日ウィークリー
Tポイントサービス	毎日jp x Firefox	毎日新聞の ソーシャルアカウント
毎日新聞社の本と雑誌	サンデー毎日	週刊エコノミスト
毎日プレミアムモール (通販)	毎日新聞のCM	環境の毎日
毎日新聞を海外で読む	日報連	

[初めてのお部屋探しなら](#)

インタレストマッチ - 広告の掲載について

夢膨らむ一人暮らし。理想を実現に！レオパレスで素敵な学生生活を始めよう

[www.leopalace21.com](http://www.leopalace21.com)

[当りすぎて怖い奇跡のメール占い](#)

初回無料。2013年下半期の運命鑑定

[gnpray.com](http://gnpray.com)

[毎日jpホームページへ戻る](#)

[ページの先頭に戻る](#)

- ・ [ニュース](#)   [ニューストップ](#) | [社会](#) | [政治](#) | [経済](#) | [国際](#) | [サイエンス](#)
- ・ [オピニオン](#)   [オピニオントップ](#) | [社説](#) | [余録](#) | [解説](#) | [コラム](#)
- ・ [スポーツ](#)   [スポーツトップ](#) | [野球](#) | [サッカー](#) | [総合](#)
- ・ [エンタメ](#)   [エンタメトップ](#) | [芸能](#) | [映画](#) | [音楽](#) | [テレビ](#) | [サブカル](#)
- ・ [地域](#)   [地域トップ](#) | [北海道](#) | [いりやあせ名古屋](#) | [めっちゃ関西](#) | [オッショイ!九州](#) | [首都圏版](#)
- ・ [特集・連載](#)   [特集・連載トップ](#)
- ・ [English](#)   [English Top](#) | [The Mainichi](#) | [Mainichi Weekly](#)

[関連サイト](#)   [MANTANWEB](#) | [毎日キレイ](#) | [FX比較](#) | [ネット証券比較](#) | [生命保険相談](#) | [不動産売却査定比較](#) | [投資信託比較](#) | [マイタビ](#) | [マイニチ・ウエディング](#) | [マチゴト](#) | [いつものこと](#) | [Run Pit](#) | [まいにちコレアル](#)

毎日jpとは | [リリース](#) | [リンクについて](#) | [広告掲載](#) | [著作権](#) | [個人情報](#) | [ご意見・お問い合わせ](#) | [毎日j pの歩き方 \(FAQなど\)](#)  
[法人・個人向けサービス](#) | [アクセシビリティ](#) | [読者投稿](#) | [毎日jpラボ](#) | [サイトマップ](#)

Copyright THE MAINICHI NEWSPAPERS. All rights reserved.

毎日 j p 掲載の記事・写真・図表など無断転載を禁止します。著作権は毎日新聞社またはその情報提供者に属します。