



ROUILLAC

*Commissaires-Priseurs
Expert près la Cour d'Appel*

CHEVERNY

**XXVI^e
vente**

Vendredi 13 juin 2014
Dimanche 15 juin 2014
Lundi 16 juin 2014

arte

Commissaires-priseurs !



*Le DVD de la série événement
est disponible sur demande*

La vente
Garden Party
— since 1989 —
Cheverny

À l'Orangerie du château de Cheverny
pour la 26^e année

VENTE AUX ENCHÈRES PUBLIQUES

VENDREDI 13 JUIN 2014 À 15 H

DIMANCHE 15 JUIN 2014 À 14 H

LUNDI 16 JUIN 2014 À 14 H

En provenance de grandes demeures et châteaux privés du Val de Loire



*Avec l'aimable concours
du Marquis et de la Marquise de Vibraye,
du Vicomte et de la Vicomtesse de Sigalas,
de la Duchesse de Caraman,
de la Marquise de Brantes*



www.rouillac.com

Route de Blois
41100 VENDÔME
+33 2 54 80 24 24
rouillac@rouillac.com

41, bd du Montparnasse
75006 PARIS
+33 1 45 44 34 34
SVV n° 2002-189

22, bd Béranger
37000 TOURS
+33 2 47 61 22 22
Fax : +33 2 54 77 61 10

Château de Cheverny



Le château de Cheverny, terminé en 1634 par Henri Hurault, comte de Cheverny (fils de Philippe Hurault, chancelier des rois Henri III et Henri IV), fut construit sur l'emplacement d'une ancienne forteresse dont quelques vestiges subsistent dans les actuels communs. Ses terres appartiennent depuis près de sept siècles à la même famille. Ce furent l'architecte Boyer de Blois et le célèbre peintre Jean Mosnier qui présidèrent aux travaux et à la décoration, comme aux châteaux de Blois et de Chambord.

M^{lle} de Montpensier, la Grande Mademoiselle, qualifiait Cheverny, où elle séjourna à plusieurs reprises, de « palais enchanté », et M. de La Saussaye, de « noble, régulière et magnifique demeure ».

Posé au milieu d'immenses pelouses admirablement entretenues, le château,

d'une éclatante blancheur, dégage une impression d'inégalable grandeur.

Une riche décoration intérieure et un splendide ameublement : tableaux de maîtres (Clouet, Raphaël, Rigaud...) et tapisseries célèbres (notamment celles des Ateliers de Paris ayant précédé les Gobelins) contribuent également à la renommée du château.

Cheverny, demeure privée (habitée par les descendants des Hurault, marquis de Vibraye), est aussi un haut lieu de la vénerie comme en témoignent sa salle de chasse et son chenil abritant une meute de 100 chiens franco-anglais.

Atouts touristiques supplémentaires pour Cheverny : une vaste Orangerie construite en 1701, aménagée luxueusement pour les réceptions, ainsi qu'un vaste golf international situé sur les terres du Domaine.



ACCÈS

AUTOROUTE A10.

Aquitaine. Sortie 17 Blois : Cheverny est à 15 km au sud de Blois en direction de Romorantin-Vierzon. Sortie Mer : Cheverny est à 25 km direction Chambord

SNCF

Paris-Austerlitz-Blois en 1 h 30 (renseignements au **36 35**)
Taxi : **02 54 78 07 65**.
Location de voiture : **02 54 45 10 61**.

AUTOROUTE A71.

Sortie 4 Salbris : Cheverny est à 54 km direction Romorantin, puis Blois.

AÉRODROME Blois-Le Breuil

02 54 20 17 18. Possibilité d'atterrir en hélicoptère près de l'Orangerie du Château de Cheverny, après autorisation préalable et sous réserve de disponibilité au **02 54 79 96 29**.

AUTOROUTE A85.

Sortie 13 St-Aignan-s-Cher : Cheverny est à 21 km.

Cheverny à 190 km de Paris, 1 h 45 par autoroute A10, sortie Blois

www.chateau-cheverny.com

domainedecheverny@chateau-cheverny.com

ZOO DE BEAUVAL



Les deux
pandas
géants
Huan Huan
et Yuan Zi
sont arrivés
en Val de Loire

Tél. 02 54 75 50 00
www.zoobeauval.com

**LE MUSÉE
TINTIN**



Découvrez
les secrets
de Moulinsart
dans le château
qui inspira Hergé

Tél. 02 54 79 96 29
www.chateau-cheverny.fr

Tourisme en Val de Loire...

RESTAURANTS

Bracieux (10 km)

Au Rendez-vous des Gourmets
02 54 46 03 87
Le Relais d'Artémis
02 54 46 41 22

Cheverny

La Rousselière - Golf de Cheverny
02 54 79 23 02
La Cour aux Crêpes
02 54 79 94 23
Le Pinocchio
02 54 79 97 23
Le Grand Chancelier
02 54 79 22 57

Contres (10 km)

La Botte d'Asperges
02 54 79 50 49

Cour-Cheverny

La Pergola - Pizzeria-grill
02 54 79 24 40
Les Trois Marchands
02 54 79 96 44

HÔTELS-RESTAURANTS

Chambord (17 km)

Hôtel du Grand Saint-Michel**
02 54 20 31 31

Cheverny

Le Château du Breuil****
02 54 44 20 20
Hôtel de Cormeray*
02 54 44 33 35

Cour-Cheverny

Relais des Trois Châteaux
02 54 79 96 44
Le Saint-Hubert****
02 54 79 96 60

Chitenay (6 km)

Auberge du Centre**
02 54 70 42 11

Contres (10 km)

Hôtel de France****
02 54 79 50 14
Hôtel-Manoir de Contres ****
02 54 78 45 39

Montlivault (24 km)

La Maison d'à Côté
02 54 20 62 30

Mont-près-Chambord (9 km)

Le Saint-Florent**
02 54 70 81 00

Mur-de-Sologne (25 km)

Le Domaine de Fondjouan***
02 54 95 50 00

Onzain (32 km)

Le Domaine des Hauts de Loire*****
02 54 20 72 57

Ouchamps (13 km)

Le Relais des Landes***
02 54 44 40 40

Romorantin (27 km)

Grand Hôtel du Lion d'Or*****
02 54 94 15 15

Soings-en-Sologne (13 km)

Le Vieux Fusil
02 54 98 71 31

Tour-en-Sologne (7 km)

Hôtel du Château**
02 54 46 45 10
Restaurant de l'Agriculture
02 54 46 45 10

CHAMBRES D'HÔTES

Chémery (19 km)

Château de Chémery
02 54 71 82 77

Cheverny

La Ferme des Saules (3 épis)
06 20 12 97 32
Maison du Breuil (3 épis)
02 54 44 24 94
La Demalerie
02 54 44 91 65
La Levraudière (3 épis)
02 54 79 81 99

Cour-sur-Loire (23 km)

Château de la Rue
02 54 46 82 47

Maray (47 km)

Château de La Plaudière
06 72 42 60 52

Saint-Georges-sur-Cher (40 km)

Prieuré de la Chaise 02 54 32 59 77

OFFICE DE TOURISME

Des voyages clés en main
ou sur mesure pour découvrir
la vallée de la Loire.
Tél. 02 54 90 41 41

www.bloischambord.com

LA LOIRE EN BALLON



Découvrez
les plus beaux châteaux
de la Loire
depuis une montgolfière,
au départ de Blois,
Chambord ou de Cheverny.

Tél. 02 54 32 08 11
www.art-montgolfieres.fr

FESTIVAL DES JARDINS



Le panorama
de la création
paysagère
25 av./2 nov. 2014

sur le thème
des « Pêchés capitaux »
est à Chaumont-sur-Loire.

Tél. 02 54 20 99 22
www.domaine-chaumont.fr



Jean-Pierre LAGRUE, *Hommage à Cheverny*, 1990

Who would have guessed ?

Lors de cette historique vente il y a 26 années, le kaléidoscope est établi, les multiples fragments de nos efforts, complices et compliqués, se sont fixés... par une belle journée de Juin, quand Cheverny s'est dépassé en beauté. C'est dire !

Et depuis ce week end là, quand la tradition de ces ventes aux enchères garden party à Cheverny a surgi, l'ambiance est née, mais la belle entente s'est approfondie.

L'angoisse de la recherche des objets...la préparation du catalogue, les photos...les journalistes, le transport...le grand déménagement de Vendôme (Hôtel des Ventes) vers l'Orangerie, les anecdotes...la distribution à New York des catalogues par des amis, les Japonais arrivant en forcetrouvant les gites, hôtels, organisant les réceptions...les cartons à gogo...

Les albums, émissions, reportages, presse de ces souvenirs sont nombreux. Qu'est-ce qu'on a évolué avec chaque édition !

Et maintenant, une génération après, c'est l'heure de la révérence....chacun sait bien comment il y a contribué...et nous nous félicitons les uns - les autres, et nous nous remercions mutuellement... Est-ce que les petits enfants pourront comprendre ?

La surprise est en gestation. Vous l'apprendrez par la suite...

En attendant, bienvenue à l'étape finale à Cheverny qui restera pour toujours gravée dans nos âmes.

Sue, Marquise de Brantes

1989

Merci...



Arte - TF1 - Antenne 2 - FR 3 - TV5 - i TV - BFM TV - TV Tours - Le Monde - Le Figaro - Libération - La Croix - Les Échos - Connaissance des Arts - Beaux Arts - Le Journal des Arts - La Nouvelle République - Le Télégramme - Ouest France - Sud Ouest - Est Éclair - L'Est Républicain - Le Républicain lorrain - La Renaissance du Loir et Cher - Valeurs actuelles - Point de Vue - Architectural Digest - Gazette Hôtel Drouot - House Garden - Art Auction - Joyce - Herald Tribune - L'Eventail - Petites affiches - Figaro Madame - Match - L'Express - Le Point - Arts antiques auctions - Antiques Trade Gazette - Women's Weardaily - Harpers Queen - Der Standard - Métro - 20 minutes - La République du Centre - Midi Libre - Les nouvelles calédoniennes - Museart - Elle Décor - Le Figaro Magazine - Demeure Historique - Bulletin de Malte - Demeures et châteaux - Les Nouvelles d'Orléans - le Petit vendômois - le Petit blaisois - le Petit solognot - le Berry Républicain - Vivre à la campagne - Jeune marine - La Vanguardia - La Vie Française - le Revenu français - L'Action française - Le Prospecteur - Cols bleus - Radio France internationale - France info - Europe 1 - France Inter - Radio classique - RCF - France culture - France musique - RTL - Radio France - Radio bleue - RMC - Nostalgie - Radio plus FM - Le Quotidien de Paris - L'évènement du jeudi - L'Épi centre

- La vie du rail - Le Journal de la Sologne - Mon Quotidien - Les nouvelles versaillaises - Direct Matin - Gazette des armes - Le Quotidien du médecin - La Nouvelle revue d'histoire - Departures - Seven seas - Paris Match - The News - Vieilles maisons françaises - Aladin - Antiquités brocante - Quoi de neuf - Where in New York - VSD - Trouvailles - The european - Air France - Le Nouvel Observateur - Handelsblatt - In viaggio - Frankfurter Allgemeine Zeitung - Gala - Le Maine libre - Maison française - House beautiful - Der standard - Neue Zürcher Zeitung - Antiquitäten zeitung - Weltkunst - Le Soir - Het Parool - Vrij Nederland - Le nouveau détective - La tribune de Tours - Tours madame - Euro collections - Spectacle du Monde - Pariscope - Le revenu français - Town and Country - Édith - La vie du collectionneur - L'Œil - Le Journal de la Touraine - Le Nouvel économiste - Centre Presse - La Montagne - la Voix du Nord - la Dépêche du Midi - Dernières Nouvelles d'Alsace - Vendée matin - Est Eclair - Direct Bretagne - Aujourd'hui en France - La Provence - Monaco Nice matin - Folkbladet Noorköping - France Soir - Télérama - La dépêche de Tahiti - Paris Normandie - Le Quotidien de la Réunion - L'Écho républicain - la Lettre de Barbara - Les cahiers de la chanson - Le Quotidien de l'Art - Tribune de Genève - Marianne - Hi Blitz Dehli - Art et Décoration - The Times - The Sun - Daily express - Daily mail - The Daily Telegraph - Jours de France - Mainichi - le Journal du Dimanche - Le Parisien - The New York Times - AFP...



2014

Cheverny

Notre Orangerie avait été aménagée pour accueillir des mariages, séminaires et autres réceptions.

D'un point de vue économique, ce modèle a désormais vécu. C'est la raison pour laquelle, nous avons transformé ce bâtiment en Salon de Thé. Cette nouvelle offre touristique est en plein essor et ne nous permet plus d'accueillir dignement d'autres manifestations.

Bien entendu, nous souhaitons à la célèbre vente Rouillac toujours autant de retentissants succès, dans un site bien plus exceptionnel.

Charles-Antoine de Vibraye.

” La vente Garden Party ”

Très affectueux « Merci » à notre bonne fée Sue, sans laquelle rien n'aurait commencé - comme à tous ceux et celles qui nous ont fait confiance - en premier, Arnaud et Hélène de Sigalas - restant fidèles depuis 1989. Merci à Charles-Antoine et Constance de Vibraye qui, porteurs d'un nouveau projet pour l'orangerie du château de Cheverny, ne peuvent continuer à accueillir notre vente garden party !

1989-2014 une fabuleuse page des ventes aux enchères françaises se tourne : émotion, exception, souvenirs. Sans oublier notre contribution au rayonnement tant économique que culturel de notre territoire - le Loir et Cher, la Loire Valley. Des trésors révélés, des pans de notre Histoire pour des moments de bonheur... Des records mondiaux toutes catégories, 3 années de médailles d'or des enchères françaises, des acquisitions par les plus grands musées mondiaux...

Nouvelles générations obligeant, le concept unique de « vente garden party à la française » depuis plus d'un quart de siècle, migrera en 2015... mais toujours en Val de Loire ! A très bientôt...

Philippe & Christine Rouillac

The Show must go on !

Aymeric Rouillac

Experts

ANTIQUES - SCULPTURES

Jean ROUDILLON

206, boulevard Saint-Germain 75007 PARIS. Tél. 01 42 22 85 97.

Pour les numéros 1, 3 à 9, 11 et 18.

ARTS PREMIERS

Jean-Pierre LACOSTE

2, avenue du Général Balfourier 75116 PARIS. Tél. 06 61 43 63 46.

Pour les numéros 30 à 64.

ARTS D'ASIE

Thierry PORTIER & Alice JOSSAUME

26, boulevard Poissonnière 75009 PARIS. Tél. 01 48 00 03 45.

Pour les numéros 81 à 83.

FONDS RENONCOURT

Hughes de LENCQUESAING & Jacques BACOT

15, quai Bourbon 75004 PARIS. Tél. 01 46 33 54 10.

Pour les numéros 100 à 279

BIJOUX

Émeric PORTIER & Philippe SERRET

17, rue Drouot 75009 PARIS. Tél. 01 47 70 80 82.

Pour les numéros 350 à 359, 362 à 368 et 373 à 388

TABLEAUX ANCIENS

Cabinet TURQUIN

69, rue Sainte Anne 75002 PARIS. Tél. 01 47 03 48 78.

Pour les numéros 551 à 556, 558 à 566, 568, 569, 572, 576, 577, 580 et 583.

DESSINS ANCIENS

Cabinet de BAYSER

69, rue Sainte Anne 75002 PARIS. Tél. 01 47 03 49 87.

Pour les numéros 574, 575 et 578.

TABLEAUX MODERNES

BRAME & LORENCEAU

68, boulevard Malesherbes 75008 PARIS. Tél. 01 45 22 16 89.

Pour les numéros 584, 586, 588 à 591, 594, 595, 597, 602 à 604, 606, 608 et 613



Une sélection d'objets bénéficie de vues à 360°, avec un niveau de détails inégalés, est accessible sur notre site internet rouillac.com. Nous sommes fiers d'être les premiers en France à proposer ce service lors d'une vente publique. Rendez-vous sur rouillac.com.



Plus de 2 000 photos illustrent ces trois jours de vente sur notre site internet. Certains objets bénéficient d'informations complémentaires, des vidéos, d'images inédites haute-définition. Rendez-vous sur rouillac.com.

VENDREDI 13 JUIN 2014 - 15 HEURES



ANTIQUES - SCULPTURES

1 - 18



ARTS PREMIERS

30 - 64



ARTS D'ASIE

80 - 85

DIMANCHE 15 JUIN 2014 - 14 HEURES



FONDS RENONCOURT

100 - 279



MOBILIER EMPIRE & RESTAURATION

300 - 323

LUNDI 16 JUIN 2014 - 14 HEURES



BIJOUX

350 - 388



SUCCESSION RATEAU

400 - 423



MOBILIER & OBJETS D'ART

450 - 505



TABLEAUX & DESSINS

550 - 614

Index

des noms rencontrés dans ce catalogue.

AMEUBLEMENT CLASSIQUE

AUBUSSON Manufacture : 316.
BELLANGÉ Pierre Antoine : 118, 198.
BERNARD Pierre : 279.
BOULIER Antoine : 321.
CANOVA Antonio : 305.
CHAUMET Maison : 384.
CHAPUIS Jean Joseph : 244.
CHIBOUST Pierre : 116.
CHOPIN à Paris : 179.
CHRISTOFLE Maison : 319.
COULON Victor : 218.
CREUSOT : 312.
DEVERBERIE Simon : 300.
DU CERCEAU Jacques Androuet : 472.
FALCONET, Étienne Maurice : 123.
FEUCHÈRE, Jean Jacques : 110.
FONTAINE Pierre-François : 186.
GALLE, Claude : 110, 195, 230.
GOLLE Pierre : 474.
INGÉ Père et Fils : 117.
JACOB Georges : 223.
JACOB Frères : 202.
JACOB DESMALTER, rue Meslée : 103, 109, 132, 178, 137, 169, 206, 231, 308.
JACOB DESMALTER Georges Alphonse : 245.
LACCARIÈRE-DELATOUR et Cie : 270.
LACROIX : 310.
MAGGIOLINI Giuseppe : 489.
MARCION Pierre Benoit : 115.
ODIOT : 320.
PERCIER Charles : 186, 400,
THOMIRE Pierre-Philippe : 145, 166, 175, 180.
VAN CLEEF AND ARPELS : 385.
WEISWEILER Adam : 128.
WERNER Jean Jacques : 231, 253.
YOUF Jean-Baptiste : 118.
ZUBER et C^{ie} Manufacture : 323.

AMEUBLEMENT XX^e

BUGATTI Carlo : 454.
DAUM : 452, 453, 455.
DOMINIQUE Maison : 461, 462.
DUFET Michel : 422, 423.
DUFRÈNE Maurice : 459.
DUNAND Jean : 405.
FAU André : 411.
FRANCK Jean-Michel : 413, 414.
GRÜBER Jacques : 451.
GUIMARD Hector : 456.
LALIQUE René : 457.
LE FAGUAYS Pierre : 458.
MAJORELLE Louis : 450.
METTHEY André : 408.
RATEAU Armand Albert : 406, 408-412, 413, 415, 416, 419.
SUBES Raymond : 460.

ARTS GRAPHIQUES

ALLORI Cristofano : 558.
AVED Jacques André : 563.
BALZE Raymond : 577, 579.
BELLE Alexis Simon : 561.
BERNARD Émile : 594.
BOGGS Frank : 590.
BOUDIN Eugène : 596.
BOULOGNE Valentin de : 553.
BOZNANSKA Olga : 593.
CANTU Federico : 605.
CARPEAUX Jean-Baptiste : 578.
CASSAS Louis François : 575.
CLAESSEINS Anthonie : 552.
COLSON Jean-François : 564.
CORTES Édouard : 609.
CRUZ Juan Pantoja de la : 550.
COMMINES Laurent de : 422.
DAFFINGER Moritz Michael : 582.
DECAUX Iphigénie : 581.
DELANEY Beauford : 613.
DERAIN André : 602, 603.
DUCHESNE : 404.
DUMONT François : 567.
ESCHARD Charles : 555.
FREDOU Jean Martial : 566.
GATTA Saverio Xavier della : 570, 571.
GÉRÔME Jean Léon : 580.
GIMENO Y ARASA Francisco : 586.
HEINSIUS Johann Ernst : 562.
HEISS Christophe Élias : 560.
HOKUSAI Katsushika : 81.
JONGKIND Johan Barthold : 591.
KUWASSEG Charles Euphrasie : 592.
LACROIX DE MARSEILLE Charles François : 554.
LAGRUE Jean-Pierre : 611.
LA HYRE Laurent de : 551
LANGLOIS Jérôme Martin : 576.
MAJORELLE Jacques : 600, 601.
MANGLARD Adrien : 484.
MANNUCCI Cipriano : 589.
METZINGER Jean : 595.
OSTERLIND Anders : 610.
PÉCHAUBÈS Eugène : 585.
PICABIA Francis : 606.
PICARD Louis : 587.
PILLEMENT Jean : 574.
RATEAU Armand Albert : 407, 420, 421.
REILLE Karl : 612.
ROBIQUET Marie-Aimée Lucas : 598.
ROCHEGROSSE Georges Antoine : 599.
ROOSENBOOM Nicolas : 584.
SCHOEVAERDTS Matthys : 573.
TURCHI Alessandro : 559.
UDERZO Albert : 614.

Index

des noms rencontrés dans ce catalogue.

URY Lesser : 588.
VAN LOO Jean-Baptiste: 565.
VAN HUYSUM Jan : 569.
VLAMINCK Maurice de : 604.
VOUET Simon : 556.
WERTMÜLLER Adolf-Ulrich : 568.
WOUWERMANS Philippe : 583.

SCULPTURES

CARPEAUX Jean-Baptiste : 491.
CORTOT Jean-Pierre : 18.
COUSTOU Guillaume I : 315, 485.
DEVREESE Godefroid : 497.
DUCEL Jean-Jacques : 16.
GECHTER Théodore : 494.
GIRARDON François : 17.
LEMOYNE Jean-Louis : 486.
LENORDEZ Pierre : 495, 496.
MASSIER Clément : 12.
MÈNE Pierre-Jules : 488.
MOIGNIEZ Jules : 493.
ROSSET Jean-François : 476.
RUDE François : 492.
VÊLA Vincenzo : 314.

AFRIQUE

ARSI : 50.
BAMILEKE : 42, 43, 44, 45, 46, 47, 54.
BAMOUM : 44.
DINKA : 52.
GURUNSI : 40.
IGBO : 53.
LUBEFU : 41.
MOSSI : 61.
NUPE : 48, 49.
OKIEK : 59.
OROMO : 57, 58.
SANKURU : 41.
SUMBA : 51.
SURMA : 37, 38, 39.
YOMBÉ : 36.

LIEUX

ALEP : 575.
ANVERS : 592.
ASIE MINEURE : 500, 505.
ARTS DÉCORATIS Musée des : 231.
ASSEMBLÉE NATIONALE : 218.
BRÉHAT Île de : 610.
CHAMBORD Château de : 494.
CHANTILLY Château de : 236, 585.
CHEVERNY : 612.
CHINE : 504.
COMPIÈGNE Château de : 110.
DIEPPE : 590.

DORDRECHT : 591.
FONTAINEBLEAU Château de : 110.
KAZAKHSTAN : 502.
MAISONS-LAFITTE Château de : 566.
MALMAISON Château de : 202.
MAHAL : 503.
MURANO : 101, 275.
NAPLES : 570, 571.
NEVERS : 483.
NIAGARA chutes de : 323.
PALATINE Galerie : 558.
PARIS : 609.
POUCHKINE Musée : 553.
SAINT-JEAND'ACRE : 575.
TUILLERIES Palais des :
TRIANON Château de : 102, 117, 132, 166.
TRIOMPHE Arc de : 18, 400.
TRIPOLI : 575.
VENISE : 101, 135, 146, 156, 170, 174, 204, 233, 275, 490.
VERSAILLES Château de : 17, 109, 137, 206, 484, 565, 568.
YQUEM Château : 478.

NOMS PROPRES

ARTOIS Comte d' : 566.
AUCOUR de SAINT-JUST Madame d' : 567.
AUSSOURD Liliane : 590, 596, 597.
AUTRICHE Léopold Ier d' : 560.
AUTRICHE Marie-Antoinette d' : 487, 568.
AUTRICHE Marie-Louise d' : 110, 560.
BALZAC Honoré de : 580.
BALZE Famille : 575-576.
BONAPARTE Napoléon : 313.
BORGHÈSE Pauline : 132.
GAULLE Charles de : 614.
FÉLIX Maria : 246.
GERVAIS Amiral : 498.
LAMORINIÈRE Émile : 460-465, 318.
LELONG Jacques : 81, 600-604.
LÉNINE Vladimir Illich : 607.
LOUIS XV : 565.
MANSART Jules Hardouin : 486.
MARC AURÈLE Empereur : 377.
MARTIN-ROCH Jean : 1-5, 7, 9, 11, 18,
MONTESQUIOU comte général de : 309.
MURAT Joachim : 102, 137.
PANARD Jean-François : 564.
PIE IX : 489.
RATEAU Armand Albert : 400-421
RICHELIEU Cardinal : 477, 557.
ROHAN Famille de : 561, 562.
SARRADIN Édouard : 491, 587.
THAN-THAI Empereur : 84, 85
THOMAS Georges : 593, 595.

VENDREDI 13 JUIN 2014 - 15 HEURES



ANTIQUES - SCULPTURES

1 - 18



ARTS PREMIERS

30 - 64



ARTS D'ASIE

80 - 85

Experts

ANTIQUES - SCULPTURES

Jean ROUDILLON

206, boulevard Saint-Germain 75007 PARIS. Tél. 01 42 22 85 97.

Pour les numéros 1, 3 à 9, 11 et 18.

ARTS PREMIERS

Jean-Pierre LACOSTE

2, avenue du Général Balfourier 75116 PARIS. Tél. 06 61 43 63 46.

Pour les numéros 30 à 64.

ARTS D'ASIE

Thierry PORTIER & Alice JOSSAUME

26, boulevard Poissonnière 75009 PARIS. Tél. 01 48 00 03 45.

Pour les numéros 81 à 83.



Une sélection d'objets bénéficie de vues à 360°, avec un niveau de détails inégalés, est accessible sur notre site internet rouillac.com. Nous sommes fiers d'être les premiers en France à proposer ce service lors d'une vente publique. Rendez-vous sur rouillac.com.



Plus de 2 000 photos illustrent ces trois jours de vente sur notre site internet. Certains objets bénéficient d'informations complémentaires, des vidéos, d'images inédites haute-définition. Rendez-vous sur rouillac.com.

ROUILLAC

*Commissaires-Priseurs
Expert près la Cour d'Appel*

La Vente Garden Party pour la 26^e année
à l'Orangerie du château de Cheverny

VENTE AUX ENCHÈRES PUBLIQUES
VENDREDI 13 JUIN 2014, 15 heures

ANTIQUES - SCULPTURES
ARTS PREMIERS
ARTS D'ASIE

EXPOSITIONS PRIVÉES
À VENDÔME et à PARIS,
chez les experts sur rendez-vous

EXPOSITIONS PUBLIQUES
En L'HÔTEL de VILLE de TOURS,
Mercredi 4, jeudi 5 et vendredi 6 juin

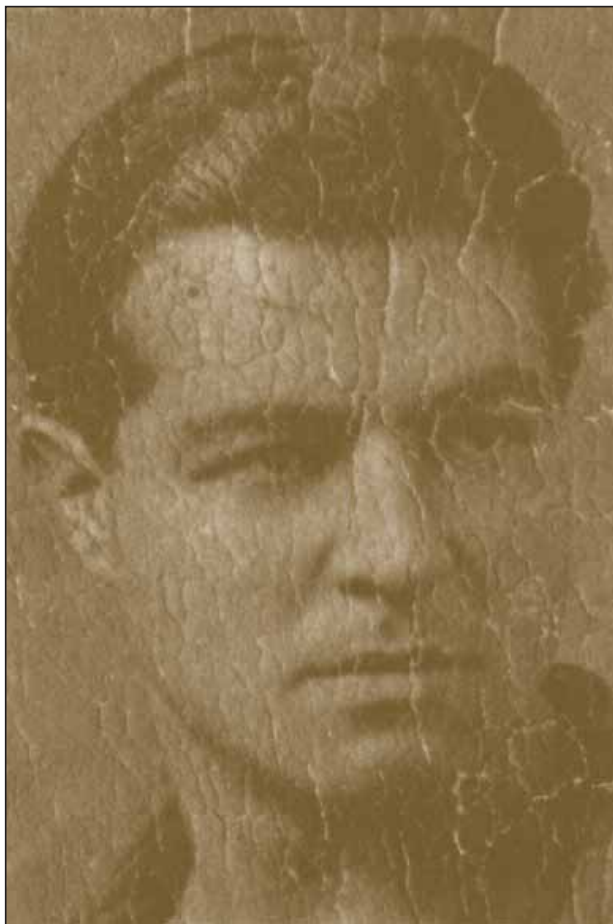
À CHEVERNY
Vendredi 13 juin, de 12 à 19 heures
Samedi 14 juin, de 10 à 17 heures
Dimanche 15 juin, de 9 à 11 heures
Lundi 16 juin, de 9 heures 30 à 11 heures

Tél. 02 54 80 24 24
catalogues, photos et résultats depuis 1989
www.rouillac.com



Route de Blois - 41100 VENDÔME

ANTIQUES - SCULPTURES



JEAN MARTIN-ROCH (1905-1991)

Natif d'Aix-en-Provence, originaire d'une famille modeste, il est vite attiré par le milieu artistique. Autodidacte, très observateur il se nourrit d'oeuvres muséales. Ses voyages autour de la Méditerranée puis en Argentine façonnent son goût pour l'architecture, la sculpture, comme la peinture.

Ami d'Arbus, oscillant entre sa Provence, Londres et Paris - de haute stature, à l'apparence vestimentaire singulière, il est introduit dans la sphère artistique et intellectuelle entre les deux guerres à Montparnasse ; il y côtoie les plus grands. De cette période date ses acquisitions principales d'archéologie auprès des grands marchands d'art.

Éprouvé par la guerre, il collabore avec Arbus pour l'édifi-

cation d'un phare au large de Marseille, puis pour la décoration de paquebots. Mais c'est surtout l'achat en 1951, du domaine de Pierredon au cœur du massif des Alpilles, d'une ancienne abbaye chalaisienne, qui oriente sa vie, son œuvre.

Pour Martin-Roch, sa vaste et authentique demeure a nourri son âme de collectionneur, de peintre. Les 10 œuvres suivantes livrées à Cheverny par son fils, ont été choisies avec soin. Elles attestent de son goût comme de sa vaste culture.

Les expositions de la galerie Gastou à Paris en 2007, celles de 1936 à la galerie Renou-Colle, et au Musée Cantini, ouvrent la voie à une rétrospective Martin-Roch au musée Saint-Rémy-de-Provence très prochainement.

1

STATUE-COLONNE en marbre figurant un corps de femme représenté de profil à droite, son épaule gauche recouverte de la chlamyde rabattue sur son corps.

Époque Romaine, peut-être Alexandrie.

Haut. 27 cm.
(en l'état, cassure à la draperie).

Provenance :
- collection Jean Martin-Roch, acquis avant 1936.
- par descendance, collection particulière, Bretagne.

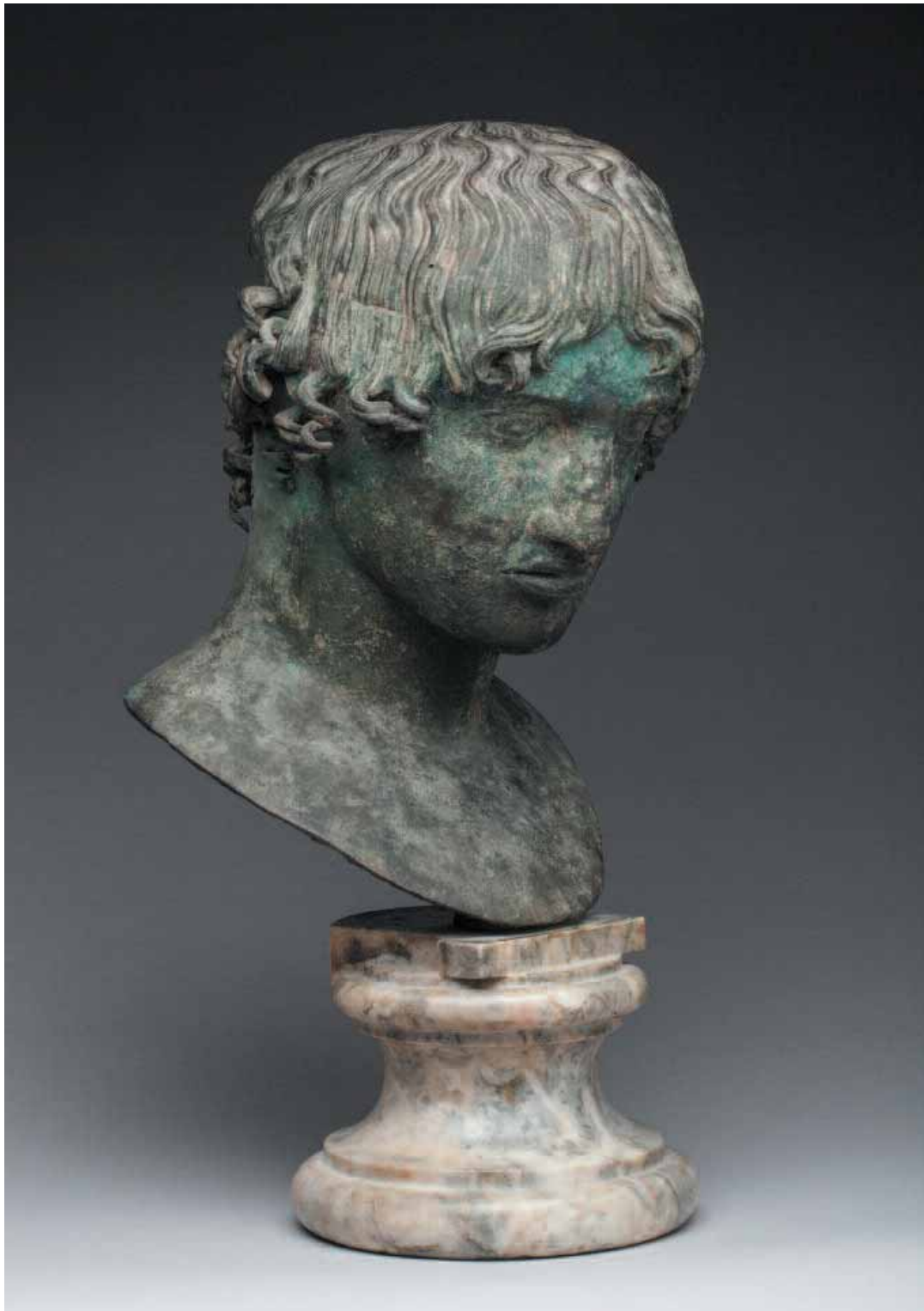
2

CUVE FUNÉRAIRE en marbre de forme rectangulaire, à décors en bas relief, sur les côtés de griffons ailés, et dans chaque coin antérieur d'une tête de bélier.

Haut. 20, Larg. 38, Prof. 27 cm.
(une plaque de 14 par 17 cm. manquante sur la face avant).

Provenance :
- collection Jean Martin-Roch, abbaye de Pierredon, Saint-Rémy-de-Provence.
- par descendance, collection particulière, Bretagne.





3

BUSTE grandeur nature d'un jeune homme lauré.

Bronze patiné à l'antique.

Réplique néoclassique napolitaine du XIX^e.

Haut. 33 cm.

Sur un socle en marbre.

Haut. totale : 45 cm.

Provenance :

- collection Jean Martin-Roch, acquis avant 1936.

- par descendance, collection particulière, Bretagne.

R Vu à la télévision sur : TV Tours, Tout sur un plateau,
19 novembre 2013.



4

DIONYSOS en marbre - à sa gauche une souche d'arbre - debout, nu en appui sur la jambe droite, la gauche pliée, les doigts du pied affleurant le sol.

Époque Hellénistique ou début de l'époque Romaine. Peut être composé à partir de divers éléments distincts.

Haut. 78 cm. (cassé, collé, restauré et manques, tige en bronze ayant servi à fixer le bras droit).

Provenance :

- collection Jean Martin-Roch, acquis avant 1936

- par descendance, collection particulière, Bretagne.



5

PERSONNAGE DEBOUT en équilibre sur la jambe gauche, la droite légèrement en arrière, le bras droit plié, l'avant bras tendu main à plat, le bras gauche le long du corps, la main fermée.

Bois Mimusops Laurifolia (Forssk) Friis, également appelé "Perséa" de la famille du Sapotaceae.

Le style reflète une œuvre égyptienne du IV^e siècle avant Jésus Christ, dernières dynasties indigènes ou du début de l'époque ptolémaïque.

Haut. 54 cm.
(diverses restaurations,
cassures et parties refaites.)



L'analyse du bois par la méthode du carbone 14 couplée à une spectrométrie de masse (AMS) et son étude en macroscopie et en microscopie, confirme ce que le style nous apprend.

L'identification du bois a permis de rencontrer un type de bois bien particulier attesté dans l'Égypte pharaonique.

L'attitude du personnage qui tient un bras en avant est connue par une statue également d'époque tardive, appartenant au Musée Rosicrucien de San José en Californie qui porte le numéro d'inventaire RC 1829.

Provenance :

- collection Jean Martin-Roch (1905-1991), acquis avant 1936.
- par descendance, collection particulière, Bretagne.

R *Rapports d'analyse au carbone 14 et étude de bois par le docteur Bouvier du laboratoire CIRAM. de Pessac, 2014.*





6
SHAOUABTI momiforme, paré d'un collier ousekh, coiffé de la perruque tripartite striée, tenant les instruments aratoires. Les jambes sont ornées de six lignes hiéroglyphiques (Chap. VI).
 Terre cuite et traces de polychromie.

Égypte, Nouvel Empire.

Haut. 19,5 cm. (usure de la polychromie).



7
P'TAH-SOKAR-OSIRIS momiforme en bois sculpté. Reste d'enduit.

Égypte, XXV^e-XXVI^e dynastie.

Haut. 53 cm.
 (manque les attributs et la base)

Provenance :
 - collection Jean Martin-Roch, acquis avant 1936.
 - par descendance, collection particulière, Bretagne.



8

VÉNUS.

Bronze fonte pleine, patine vert émeraude. La déesse debout est complètement nue, le poids du corps porte sur la jambe gauche, la jambe droite est légèrement pliée, les formes sont pleines, le bassin large, les plis du corps marqués, les seins sont petits ramassés, les jambes sont bien proportionnées, les mains sont grandes, le bras gauche s'écarte du corps la main vers le bas, le bras droit est plié, le visage est rond, les cheveux sont à l'avant et à l'arrière séparés par une raie médiane retombant sur les épaules et surmontés d'un diadème. Il s'agit d'une variante du thème de la Pséliouméné de Praxitele alourdie sous l'influence de certaines Aphrodite moins juvéniles de l'époque hellénistique

Art romain, I^{er} siècle avant - I^{er} siècle après J.-C.

Haut. 27,5 cm.

Une analyse scientifique en microscopie électronique à balayage, confirme nos dires

Provenance :

*- legs d'Arthur Sambon (1846 - 1947)
historien-numismate français, marchand d'art
à Ambroisine Chesneau, le 22 février 1929,
- conservé dans sa famille depuis.*

R Certificat du Ciram en date du 13 mai 2013.



9

DEUX ÉLÉMENTS d'architecture en calcaire, consoles supportant le linteau d'une porte ou d'une fenêtre (?). une tête d'homme barbu à la moustache fleuri sort de manière saillante, alors que les deux côtés sont sculptés d'un rectangle et d'un motif en spirale.

Fin du XVI^e - début XVII^e.

Long. 74, Haut. 26, Prof. 19 cm.

Provenance :

- collection Jean Martin-Roch, abbaye de Pierredon, Saint-Rémy-de-Provence.
- par descendance, collection particulière, Bretagne.



10

SAINTE FAMILLE.

Groupe en albâtre sculpté représentant le Christ enfant sur les genoux de la Vierge choisissant un fruit dans une corbeille que lui tend Saint-Joseph.

Malines ?, XV^e ?

Haut. 21, Larg. 18, Prof. 8 cm

(accidents, restaurations, nombreux manques, dont la tête du personnage de droite).



11
TÊTE DE PUTTO en marbre.

XVII^e - XVIII^e, inspirée de l'Antique.

Haut. 26 cm.
(petits accidents).

Provenance :

- collection Jean Martin-Roch, acquis avant 1936.
- par descendance, collection particulière, Bretagne.



12

12

Clément MASSIER

(Vallauris, 1844 - Golfe-Juan, 1917),

attribué à

VASQUE sur PIÉDOUCHE à renflements à côtes - et sa **STÈLE** rectangulaire à pieds de 4 griffons. Céramique émaux vert et brun - flammés, non signée. N° 648 607.

Haut. 143, Diam. 52 cm. (petits éclats).

Provenance : château du Perche.

13

PAIRE DE COLONNES en marbre noir veiné blanc / beige socle à piédouche de forme carrée.

Haut. 119 ; Diam. 20. Haut socle : 17 cm.

Provenance : collection Sylvain Durand, château de Renay en Vendômois.

Vente sur ordonnance de Madame le Juge des Tutelles de Blois en date du 15 octobre 2013. Frais : 12 % H.T.

14

Ensemble de SIX AUGES surplombées de SIX PLAQUES, en marbre Brocatelle orangé. XIX^e.

Auges : Long. 200, Prof. 50 cm. Plaques : Long. 200, Larg. 130 cm.

Provenance et situation : écuries du château de Brinay-sur-Cher (Bourges/Vierzon), remanié au XIX^e par la famille Neuflyze.

Vente sur désignation.

Rendez-vous possible sur simple appel téléphonique au 02 54 80 24 24.

Enlèvement à la charge de l'acquéreur.



15
Belle PAIRE de VASES MÉDICIS
sur terrasse en marbre blanc.

XIX^e.

Haut. 71, Diam. 55 cm. Terrasse : 24 x 24 cm.
(accidents base piédoche pour l'un).

Provenance : château du Perche.

14



Catalogue de la fonderie Ducel, p 299.

16

Jean-Jacques DUCEL
(Marseille, 1801 - Paris, 1877)

FONTAINE aux AMOURS en fonte de fer et de cuivre. Un groupe de trois amours en cuivre patiné, chacun doté de sa personnalité, se tient la main relié par des guirlandes fleuries. Les amours sont adossés en gaine, terminée par des enroulements feuillagés, à une colonne cannelée, richement ornée et sommée d'un tore de laurier. Les amours supportent un grand bassin circulaire en fonte de fer ; ils reposent sur un piédouche en doucine de forme circulaire, lui-même posé sur une console de forme quadrangulaire.

Haut. totale : 195 cm.

Bassin : Haut. 33, Diam. 95 cm.

Amours : Haut. 100 cm.

Piédouche : Haut. 22, Diam. 44 cm.

Console : Haut. 40, Long. 45, Larg. 45 cm.

(usures, accidents, manques).

Provenance :

- collection de la famille Ducel, clos de Quincampoix, Vernou-sur-Brenne,
- collection particulière, Touraine.

Bibliographie :

- Catalogue de la fonderie J.J. Ducel et Fils, Paris, fontaine identique reproduite p. 299 sous le numéro "12369". Les dimensions de cette fontaine, dont le bassin quadrilobé est surmonté d'un vase, sont légèrement différentes.

Créée en 1810, la fonderie Ducel est dirigée par trois générations de Ducel : Jacques, Jean-Jacques et Jacques-Gustave. Avec Calla et André (Le Val d'Osne) elle fait partie des précurseurs en matière d'édition en série d'œuvres d'art en fonte. À la production d'éléments de bâtiments et décoratifs s'ajoutera celle de fontes artistiques qui seront remarquées dès 1844. Présente à la première Exposition universelle à Londres, en 1851, elle participe à toutes les expositions universelles jusqu'à son rachat par le Val d'Osne, en 1878



17

TRITON d'après Versailles.

Dieu marin grec, fils de Poséidon et d'Amphitrite, messagère des flots. La partie supérieure de son corps jusqu'aux reins est celle d'un homme nageant, la partie inférieure celle d'un poisson à longue queue.

Bronze ancien.

Haut. 80, Long. 130, Larg. 60 cm.

Nombreuses sont les statues de Triton, équivalent masculin des sirènes, dans les jardins du parc de Versailles, notamment au Bassin d'Apollon, et pour le Parterre d'Eau.

Notre triton est à rapprocher d'un modèle célèbre du parc de Louis XIV. Au parterre du Nord, la fontaine pour le bassin de la Pyramide présente en partie inférieure, une ronde de tritons.

Exécutée par le sculpteur François GIRARDON, sur un dessin de LE BRUN, la Pyramide, au centre de son bassin, demanda trois ans de travail. Elle est composée de quatre vasques de plomb superposées, supportées par des tritons, des dauphins et des écrevisses en plomb.

Le groupe de Versailles a été exécuté entre 1668 et 1671.

Le nôtre est une reprise postérieure, de l'un des 4, conservé dans une famille versaillaise.



Fontaine de Versailles par Girardon



Groupe de l'Arc de Triomphe de l'Étoile

18

Jean-Pierre CORTOT (Paris, 1787 - 1843)
d'après.

Main de la renommée pour "L'Apothéose de l'Empereur" sur l'Arc de Triomphe de l'Étoile à Paris.

Pierre du bas relief de la main gauche de la Renommée, Victoire ailée, au dessus de Napoléon couronné.
Haut. 41, Long. 38, Prof. 24 cm.

Provenance :

- offert à Jean Martin-Roch par son ami Séraphin Gilly, sculpteur-restaurateur de l'Arc de Triomphe, dans les années 1960.
- collection du sculpteur Jean Martin-Roch, abbaye de Pierredon, Saint-Rémy de Provence.
- par descendance, collection particulière, Bretagne.

R "L'Apothéose de l'Empereur" par Cortot à découvrir en ligne



ARTS PREMIERS



30
PENDENTIF PENDE.

Pendentif "IKHOKO" en ivoire à patine blonde orangée, représentant le masque "Muyombo" à barbe décorée de cercles-points, deux trous de suspension.

République Démocratique du Congo, c. 1900-1920.

Haut. 4,4 cm.

Provenance :

- collection Rob Vervoot, Belgique.
- galerie Sigui, Angers.
- collection particulière, Tours, 2009.



31
PENDENTIF PENDE.

"IKHOKO" en ivoire à patine blonde, représentant le masque "Muyombo" à barbe décorée de cercles-points, deux trous de suspension.

République Démocratique du Congo, c. 1900-1920.

Haut. 3,8 cm.

Provenance :

- collection Rob Vervoot, Belgique.
- galerie Sigui, Angers.
- collection particulière, Tours, 2009.



32
FÉTICHE VILI-YOMBE.

Personnage masculin debout sur une terrasse, bras courts collés au corps, charge magique ventrale fermée par un miroir, bouche ouverte, dents pointues, yeux en verre. Bois oxydé à patine crouteuse brillante aux frottements, fentes anciennes stabilisées. Pagne de fibre autour de la taille, deux morceaux de peau fixés sur le crâne.

Style Bula Maku du Mayombé.
 République Démocratique du Congo, premier quart du XX^e.

Haut. 30,5 cm.

Provenance :

- collection particulière, France.
- galerie Sigui, Angers.
- collection particulière, Tours, 2007.





33

POUPÉE de FERTILITÉ NAMJI.

Les bras et les jambes libérés du corps qui est enveloppé dans une parure de perles collées.

Cameroun.

Haut. 25 cm.

Provenance :

- galerie Pierre Vérité, 1995.
- galerie Sigui, Angers.
- collection particulière, Tours, 2009.



34

POUPÉE de FERTILITÉ NAMJI.

La parure de perles est collée au corps en bois, les bras représentés par deux tubes de perles.

Cameroun.

Haut. 25,5 cm.

Provenance :

- collection Gremonfrez, Belgique.
- collection Alain Plouvier, artiste peintre.
- collection particulière, Tours, 2009.

35

POUPÉE de FERTILITÉ NAMJI.

Le corps en bois enveloppé de tissu et de cuir, enfoui sous une parure de perles multicolores. Grelots, boutons de marine anglais et français. Bonne patine ancienne, jambes annelées.

Cameroun.

Haut. 26,5 cm.

Provenance :

- collectée *in situ*, par un géologue français, c. 1960.
- collection particulière, Tours.

Bibliographie :

- "Collection Pierre Parat", vente Sotheby's Paris, 4 déc. 2008. Un objet similaire (même main?) sous le n° 108.





36

MATERNITÉ KONGO YOMBE.

"PHEMBA", représentant une maternité, thème classique de l'art Yombé, la mère agenouillée, au visage réaliste, la bouche présentant les mutilations traditionnelles des dents, le corps recouvert de superbes scarifications.

Coiffée en mître de teinte sombre, la main droite posée sur un pot, signe de libation rituelle, la main gauche soutenant la tête d'un enfant s'apprêtant à téter. Lanière comprimant les seins, caractéristique des Kongo, collier, pendentifs, bracelets de cheville et de poignets, signifiant le haut rang de la mère. La maternité chez les Yombé n'évoque pas seulement la notion de fertilité, mais plutôt l'idée de pérennité du lignage. Superbe patine brun clair et brillante, bois précieux d'essence dure et jaune, fentes anciennes stabilisées.

République Démocratique du Congo, milieu XIX^e.

Haut. 32,5 cm.

Provenance :

- collection Baron de Fontaine, Belgique, collectée entre 1890 et 1900, dans l'État du Congo, où il est au service du roi Léopold.
- collection Marc Berbé, Bruxelles.
- collection Pierre Darteville, Bruxelles.
- collection particulière, Tours, 2009.



Bibliographie :

- Galerie Ratton-Hourdé, Paris, exposition "Maternité", 2010, reproduite p.44-45.
- Pour une statuette très similaire, cf R.Lehuard, Art Bakongo, Arnouville, 1989, vol.II, p.579 fig.K6-1, statuette du Museum für Völkerkunde, Berlin, rapportée par Joest en 1896.





37

**PAIRE d'ORNEMENTS
d'OREILLES MURSI, SURMA**

en ivoires blonds décorés de pointillés pyro-
gravés.

Soudan, Éthiopie.

Diam. 8 cm.

Provenance : collection particulière, Tours.



38

**PAIRE d'ORNEMENTS
d'OREILLES MURSI, SURMA**

en ivoires blonds décorés de pointillés pyro-
gravés.

Soudan, Éthiopie.

Diam. 8 cm.

Provenance : collection particulière, Tours.



39

**PLATEAU DE LÈVRE INFÉ-
RIEURE SURI, MURSI, SURMA**

en ivoire de forme trapezoidale, patine blonde,
belle usure.

Soudan, Éthiopie.

Long. 7,5 cm.

Provenance : collection particulière, Tours.

40

**BRACELET GURUNSI "Gungulu" en
ivoire à patine blond orangé.**

Burkina Faso.

Long. 17,5, Larg. 9,8 cm.

Provenance : collection particulière, Tours.



41
FÉTICHE de PROTECTION "MUTWOON"
SONGYE.

Dans la posture traditionnelle avec trois charges magiques (dos, ventre et sommet du crâne). Bois dur à patine brun rouge huileuse, dents humaines, corne, cauris, plaques de cuivre sur le visage.

Style du Sankuru et de la Lubefu.
 République Démocratique du Congo, c. 1940-1950.

Haut. totale : 52,5 cm.

Provenance:
 - collection Francis Articulos, chirurgien-dentiste à Kinshasa.
 - galerie Sigui, Angers.
 - collection particulière, Tours, 2008.

Bibliographie :
 - F.Neyt, "Fleuve Congo", Fonds mercator, 2010. Un objet similaire reproduit p.240, n°162.





42

PIPE en bronze BAMILEKE.

Le fourneau représente l'ancêtre fondateur du royaume, assisté sur le haut du fourneau du conseil de 9 notables, le "N Kamve'u", en ronde-bosse.

Région de Dschang, Batcham. Cameroun, c. 1930.

Haut. 22 cm.

Provenance :

- collection François Raty, Liège.
- collection particulière, Tours, 2008.

Bibliographie :

- "Collection Tristan Tzara", vente Drouot et Loudmer, 24 nov. 1988. Un objet similaire sous le n°206.
- 3 autres pipes de même type dans les collections Pierre et Denise Levy, G.de Miré et legs Pierre Harter.





43

MASQUE BAMILEKE.

Masque représentant un buffle, rare dans la population Bamiléké, plus commun dans la région des grasslands, plus à l'ouest. Il appartient à la société "Ku'n'gau", réservée aux notables représentant le Fon.

Cameroun, de belle ancienneté, patine noire profonde.

Haut. 88 cm.

Provenance :

- galerie Maud et René Garcia, Paris.
- collection particulière, Tours, 1983.

Bibliographie :

- M.Riviere, "Arts ancestraux du Cameroun", La Flèche, 1995. Un masque similaire sous le n° 7 p. 11.
- "Legs Pierre Harter, les rois sculpteurs", RMN, 1993, p.182-183.





44
BRACELET BAMILEKE ou BAMOUM en ivoire à tenon, patine brune, base ouverte, attribut des FONS et dignitaires de haut rang.
 Cameroun.
 Haut. 9, épaisseur 3,8 cm.
Provenance : collection particulière, Tours.



45
BRACELET BAMILEKE en ivoire à tenon sur lequel est fixé une pièce de monnaie.
 Cameroun.
 Haut. 10, épaisseur 3,8 cm.
Provenance : collection particulière, Tours.



46
BRACELET BAMILEKE en ivoire à belle patine blonde et brun rouge.
 Cameroun.
 Diam. 10,5, épaisseur 4,5 cm.
Provenance : collection particulière, Tours.



47
BRACELET BAMILEKE en ivoire de grande ancienneté, patine blonde et brune. Fêle transversale.
 Cameroun.
 Diam. 10, épaisseur 5 cm.
Provenance : collection particulière, Tours.



48
BRACELET NUPE en ivoire à belle patine blonde et brun rouge, inclusions de clous d'argent.
 Nigéria.
 Diam. 9,5, épaisseur 5,3 cm.
Provenance : collection particulière, Tours.



49
BRACELET NUPE ivoire de belle ancienneté à patine brun rouge, fines inclusions de plomb.
 Nigéria.
 Diam. 10, épaisseur 4,5 cm.
Provenance : collection particulière, Tours.



50

BRACELET ARSI composé de 6 bracelets en ivoire à patine blonde rivetés par des clous et agrafes en laiton, décoration de glyphes.

Éthiopie.

Diam. 13,5, épaisseur 5 cm.

Provenance : collection particulière, Tours.



51

PAIRE de BRACELETS SUMBA. Ivoire à belle ancienneté et très belle patine blonde.

Indonésie, fin XIX^e, début XX^e. Diam. 10 cm.

Provenance :

- galerie Davide Manfredi, Milano

- collection particulière, Tours.



52

BRACELET DINKA en ivoire à superbe patine blonde et brune, décoré de 4 petits ronds.

Soudan, Éthiopie.

Diam. 12, épaisseur 5 cm.

Provenance : collection particulière, Tours.



53

BRACELET IGBO en ivoire à belle patine blonde et brun rouge, belle usure de grande ancienneté.

Nigéria.

Diam. 11,5, épaisseur 5,5 cm.

Provenance : collection particulière, Tours.

54

Brassard BAMILEKE.

Prérogative du Fon et de ses dignitaires, le brassard "TZA" était porté lors des cérémonies importantes au bras gauche par le Sultan, au bras droit par la Reine-mère. Composé de 17 bracelets taillés dans la même défense. Petite restauration "indigène" à un bracelet.

Cameroun, patine ancienne blonde.

Long. 25,5, Diam. 10 cm.

Provenance : collection particulière, Tours.





55

TABOURET TRIPODE GORAGUE en bois à patine brune, région de Djimma.

Éthiopie. Haut. 28,5 cm.

Provenance : collection particulière, Tours.

56

FAUTEUIL GALLA-WELISO en bois à patine brune, large dossier enveloppant orné de motifs géométriques ajourés.

Éthiopie. Haut. 82 cm.

Provenance : collection particulière, Tours.

57

CHAISE TRIPODE OROMO en bois à patine brune, région de Djimma.

Éthiopie. Haut. 66 cm.

Provenance : collection particulière, Tours.



58

DEUX APPUI-NUQUES OROMO en bois à belle patine brun foncé. Décors géométriques.

Éthiopie. Haut. 16 cm.

Provenance : collection particulière, Tours.



59

CASSE-TÊTE de CÉRÉMONIE MASSAI

utilisé comme arme de parade, le "Rungu" ou "Throwing stick" est sculpté par l'ethnie Okiek pour les chefs Massai. Ivoire veiné à patine blonde.

Kenya, circa 1950-1960. Long. 52 cm.

Provenance :

- galerie Sigui, Angers.

- collection particulière, Tours.

Bibliographie : - Doran H.Ross, Fowler Museum, UCLA, p.325.

60

DEUX LANCES MASSAI.

Long. 204 et 210 cm.

Provenance : collection particulière, Tours.

61

STATUETTE MOSSI.

Sculpture puissante, les bras et les jambes écartés.

Burkina Faso, objet de remplacement c. 1950-1960.

Haut. 37 cm.





62

BOUCLIER en vannerie de République Démocratique du Congo, présentant des accidents de la bordure et un **SABRE** d'apparat du Niger. Objets ethnographiques.

Longueur du sabre 89 cm.
Hauteur du bouclier 106 cm.

63

TAPA confectionné avec le liber de l'écorce de l'arbre à pain ou du mûrier de Chine, peint avec des teintures naturelles rouges, brunes et noires.

Îles Fidji ou Tonga, Polynésie.

245 x 139 cm.

Provenance : collection Jean-André Ville, acquis aux États-Unis entre 1947 et 1950.

64

MANCHE d'ÉVENTAIL "KE'E" en bois sculpté de 4 "Tiki" dos à dos, représentant un mythe fondateur relatif aux ancêtres. Emblème de rang. Belle patine brune.

Îles Marquises, Polynésie Française. Circa 1930.

Long. 26,4, Larg. 3 cm.

**ARTS
D'ASIE**

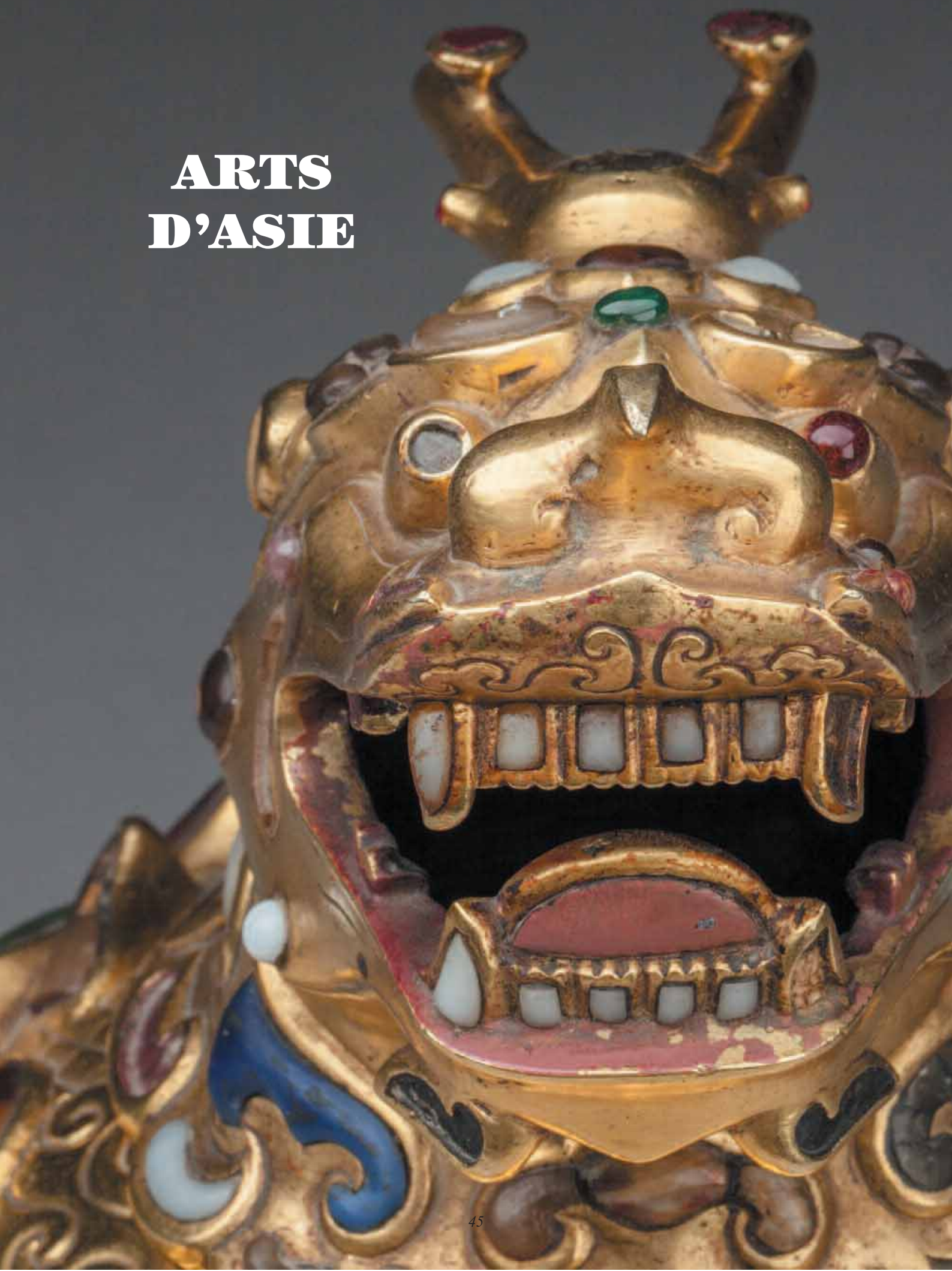




FIG. 96.—INCENSE BURNER, 5900 L.D., A GROTESQUE WINGED MONSTER OF GILT COPPER DECORATED WITH COLOURED ENAMELS.
No. 545-'03. H. 9½ in., W. 6½ in.
(See page 87.)

Catalogue du Victoria and Albert Museum, 1919.

80

BRÛLE-PARFUM À LA CHIMÈRE en bronze doré, en forme d'animal fantastique, fermement campée sur ses quatre pattes, le corps trapu rehaussé d'écaillés, les flancs pourvus d'ailes, la queue terminée par deux volutes de part et d'autre d'une arête dorsale proéminente, la gueule ouverte laissant apparaître des crocs, le museau pointu, les yeux exorbités, les cornes dressées. L'ensemble du corps, les crocs et les griffes rehaussés de pierres, notamment agate, et de cabochons de pâte de verre de couleurs de formes et de tailles diverses.

Chine, style de Qianlong. Haut. 27,7 cm. (manques)

Provenance : découvert dans un intérieur de la région parisienne, en 2013.



A comparer avec des modèles de l'époque de Qianlong, conservés au Victoria Albert Museum de Londres, au musée national de Taïpei et musée du palais à Shenyang.

Bibliographie :

- Stephen W. Bushell, "Chinese Art II", Londres, 1919. Un brûle parfum proche, avec des marques Qianlong, d'une paire conservée au Victoria and Albert Museum reproduit sous le n°96, p.79 et décrit p. 81.
- National Palace Museum, "Special Exhibition of Incense Burners and Perfumers Throughout the Dynasties", Taipei, 1994. Un modèle comparable conservé dans le musée reproduit p.265, no.119
- R.L.Thorp, "Son of Heaven, Imperial Arts in China", Seattle, 1988. Un modèle similaire conservé au musée de Shenyang reproduit sous le n°.33, p.40



富嶽三十六景

神奈川沖
浪裏

江戶 葛飾 富嶽



81

Katsushika HOKUSAI (Edo, 1760 - 1849)
*Oban yoko-e de la série "Fugaku sanjurok-
kei", les 36 vues du Mont Fuji, planche
"Kanagawa-oki nami-ura", la grande vague
à Kanagawa.*

Signé Hokusai aratame Iitsu hitsu. (pliure).

Provenance :

- collection du docteur Jacques Lelong, Marrakech.
- par descendance, château de l'Aiglerie, Anjou.

R Fait la Une de la Gazette de l'Hôtel Drouot, le
16 mai 2014.





82
STATUETTE de BODDHISATTVA en bronze doré et incrustations de cabochons assis en padmasana sur un socle en forme de double lotus inversé, les mains en dharma mudra-geste de l'enseignement.

Tibet, XVIII^e.

Haut. 17 cm. (manque attribut).

Provenance :
 - Collection Noël Pardon (1854-1910) gouverneur du Tonkin en 1887.
 - Conservé dans sa famille depuis.



83
VASE balustre en céladon aux chrysanthèmes, avec quatre réserves en bleu sur fond blanc de haies fleuries.

Chine, époque Kangxi.

Haut. 37 cm.
 (fond percé, égrenures à la base, monté en lampe sur un socle, col coupé ?)

Provenance : ancienne collection Gaston Douchement, secrétaire d'ambassade, château de Meung-sur-Loire. Rapporté vers 1929 de Chine.



Prosper Jourdan, Than-Thaï et son frère

SOUVENIRS DE SA MAJESTÉ L'EMPEREUR DU VIETNAM

THAN-THAÏ (1879-1954) est le dixième souverain, politique et chef religieux - de la dynastie des Nguyen, qui en comptera treize, entre 1802 et 1945, avec le dernier empereur Bao Dai. Cette dynastie réunit, après deux siècles de division, le nord et le sud du Vietnam. La vie de Than-Thaï fut étonnante : avoir son père emmuré vivant, être soi-même forcé d'abdiquer, puis voir son fils détrôné, être exilés père et fils ensemble, voilà une destinée bien rare pour un monarque, et tel fut le cas de Than-Thaï, vrai empereur, faux fou. Il régna pendant 19 ans. Dès l'âge de 10 ans, de 1889 à 1907 - abdiqua pour cause de démente, puis fut exilé à la Réunion, où il mourut.

Le pousse-pousse a été commandé par l'empereur d'Annam au village de Kinh-Luoc à Hanoi, pour sa mère l'im-

pératrice TU-MINH épouse de l'empereur DUC-DUC, décédée en 1906.

Le lit de Than-Thaï, lui, venait de ses ancêtres.

Pousse-pousse et lit furent acquis au palais de Hue le 18 octobre 1907, par Prosper JOURDAN inspecteur responsable de la Garde indigène du souverain en exil, pour la somme de 400 piastres - directement auprès de l'empereur, contre une voiture. Conservés depuis 1907 dans la famille de Jourdan, ce pousse-pousse et ce lit de camp furent exposés à Dijon en 1916, à la Bourse du commerce.

Un dossier complet, correspondances, notes, coupures de presse, photos, facture manuscrite signée par l'Empereur... sera remis à l'acquéreur, ainsi que la revue l'Illustration n° 3374 du 26 octobre 1907, p.265-269.



84

LIT DES EMPEREURS DU VIET-NAM.

Bois de fer naturel, et laqué rouge et or - sculpté du dragon de l'Annam, de vases de fleurs, plateau de fruits et d'offrandes, et table des génies.

Chevet richement décoré et orné primitivement d'une glace "qui a du rougir plus d'une fois".

Haut. 191, Long. 212, Larg. 140 cm.
(accidents et restaurations).

Provenance :

- acheté à l'Empereur déchu Than-Thaï,
par le chef de sa garde indigène,
Prosper Jourdan, à Hué, 1907.
- par descendance familiale, Touraine.

R Dossier historique complet établi
par Prosper Jourdan.

Vente sur désignation.

85

POUSSE-POUSSE de l'Impératrice TU-MINH.

Bois dur du Tonkin laqué noir avec incrustations de nacre. Décors de bouquets fleuris de roses, guirlandes de vigne, branchages et paysage. Commande de l'Empereur Than-Thai aux artisans du village de Kin-Luoc à Hanoï, pour l'usage privé de sa mère, dans les jardins impériaux.

Viet-Nam, fin XIX^e, début XX^e.

Haut. 136, Long. avec brancards : 230,
Larg. 102 cm.



Provenance :

- acheté à l'Empereur déchu Than-Thai, par le chef de sa garde indigène, Prosper Jourdan, à Hué, 1907.
- par descendance familiale, Touraine.

R Dossier historique complet établi par Prosper Jourdan.

CONDITIONS GÉNÉRALES DE VENTES

Avant d'encherir lors de l'une de nos ventes, merci de prendre connaissance de nos conditions générales de ventes.

I - PAIEMENT

La vente est faite expressément au comptant.

Frais à la charge de l'acheteur :

20 % HT, soit 24 % TTC

Les chèques tirés sur une banque étrangère ne seront acceptés qu'après accord préalable de ROUILLAC SAS (la Maison de ventes). Pour cela, il est demandé que les acheteurs obtiennent, avant la vente, une lettre accréditive de leur banque pour une valeur voisinant leur intention d'achat qu'ils transmettront à la Maison de ventes au plus tard trois jours avant la vente.

En cette absence, les clients non résidents en France ne pourront prendre livraison de leurs achats qu'après un règlement bancaire par SWIFT. A défaut de paiement intégral par l'acquéreur dans les trente jours suivant la vente, le vendeur peut demander la remise en vente aux enchères du bien dans un délai de trois mois, à la folle enchère de l'adjudicataire défaillant. Ce dernier devra supporter toute différence de prix négative éventuelle entre son enchère portée lors de vente aux enchères et celle obtenue lors de la revente sur folle enchère, ainsi que tous les frais imputés par cette seconde mise en vente. Il ne pourra pas se prévaloir d'une différence de prix positive éventuelle, qui sera intégralement due au vendeur.

Le remboursement des sommes éventuellement versées par l'acquéreur ne pourra être engagé qu'une fois le vendeur et la ROUILLAC SAS réglés de leurs dûs. La revente sur folle enchère n'empêche en rien l'action en responsabilité du vendeur et de la ROUILLAC SAS à l'encontre de l'adjudicataire défaillant.

II - LICENCE D'EXPORTATION

Cette formalité peut requérir un délai de 5 à 10 semaines, celui-ci pouvant être sensiblement réduit selon la rapidité avec laquelle l'acquéreur précisera ses instructions à la Maison de ventes – qui ne peut être tenue responsable ni de la décision ni du délai.

Acquisitions - Livraisons intracommunautaires
Les acquéreurs C.E.E. assujettis (ressortissants de l'un des pays de la C.E.E.) devront fournir au commissaire-priseur leur numéro d'identification T.V.A., ainsi que les justificatifs d'expédition des objets acquis en fonction des seuils en vigueur au jour de la vente.

III - OPÉRATION DE TRANSFERT DE FONDS AVEC L'ÉTRANGER

Banque bénéficiaire : Caisse des Dépôts et Consignations, Paris-France 01 58 50 78 98

IBAN : FR39 4003 1000 0100 0026 8396 J26

Identifiant SWIFT : CDCGFRPP via CDCFFRPP

Bénéficiaire : ROUILLAC SAS

No de compte à créditer : 0000268396J

No SIREN : 442 092 649

No SIRET : 442 092 64900023

No d'identification intracommunautaire :

FR63 442 092 649

Montant en euros net de frais pour le bénéficiaire, ou ajouter 26 €

IV - RENSEIGNEMENTS

1 - ENCHÈRES

Les enchères seront portées à l'aide d'un panneau numéroté qui pourra être obtenu avant la vente aux enchères en échange de l'enregistrement de l'identité du demandeur (une pièce d'identité pourra être demandée) et du dépôt d'un chèque en blanc signé à l'ordre de ROUILLAC SAS.

Le numéro de panneau du dernier enchérisseur sera appelé par le commissaire-priseur.

2 - ORDRES D'ACHAT

Tout enchérisseur ne pouvant assister à la vente pourra remplir le formulaire d'ordre d'achat inclus dans ce catalogue. La Maison de ventes ROUILLAC agira pour le compte de l'enchérisseur, selon les instructions contenues dans le formulaire, cela afin d'essayer d'acheter le ou les lots le plus bas possible et ne dépassant, en aucun cas, le montant maximum indiqué par l'enchérisseur.

Nous vous prions de bien vouloir communiquer vos ordres d'achat :

- soit à l'Hôtel des Ventes : Tél.(33) 02 54 80 24 24 ; Fax. (33) 02 54 77 61 10 ;

Courriel. rouillac@rouillac.com et via notre Site internet www.rouillac.com.

- soit aux experts de la vente.

Aucun ordre d'achat ne sera enregistré sans la présentation d'une pièce d'identité et de garanties bancaires. En cas d'incertitude sur l'identité ou la garantie de l'émetteur, la Maison de ventes ROUILLAC se réserve le droit de refuser certain ordre d'achat. La Maison de ventes ROUILLAC se décharge de toute responsabilité en cas d'omission ou de mauvaise exécution d'un ordre d'achat.

3 - ENCHÈRES TÉLÉPHONIQUES

Toute demande d'enchère téléphonique est conditionnée à offre d'enchère à l'estimation basse du lot. Aucune enchère téléphonique ne sera prise en considération pour les lots dont l'estimation est inférieure à 300 €.

La présence physique lors de la vente aux enchères étant le mode normal pour enchérir, la Maison de ventes ROUILLAC et ses experts n'engagent pas leur responsabilité en cas d'erreur, d'omission ou de difficulté d'exécution de la demande d'ordre d'achat écrit et/ou de ligne téléphonique.

4 - RESPONSABILITÉ

En cas de double enchère reconnue effective par le commissaire-priseur, l'objet sera remis en vente et tous les amateurs présents pouvant concourir à cette seconde mise en adjudication. Tous les objets ou tableaux sont vendus par le commissaire-priseur et, s'il y a lieu, de l'expert qui l'assiste, suivant les indications apportées au catalogue et compte tenu des rectifications annoncées au moment de la présentation du lot et portées au procès-verbal de la vente.

Aucune réclamation ne sera possible pour les restaurations, manques et accidents : l'exposition ayant permis l'examen des objets. L'état des marbres, des cadres n'est nullement garanti. Pour les tableaux, l'indication « huile » est une garantie, mais le support peut-être indifféremment panneau, carton ou toile. Les rentoilages sont considérés comme une mesure conservatoire et non comme un vice. Les dimensions, poids, origines, époques, provenances ne sont donnés qu'à titre indicatif.

La vente de tous les lots est faite sans aucune espèce de garantie : ils sont vendus tels quels, dans l'état où ils se trouvent, les expositions successives préalables ayant permis aux acheteurs d'avoir leur propre jugement. Ils auront pu notamment vérifier si chaque lot correspond à la description du catalogue, ladite description constituant une indication qui n'implique aucune responsabilité quelle qu'en soit la nature.

5 - RETRAIT DES ACHATS

En cas de paiement par chèque, non certifié, sur une banque française, la délivrance des objets sera différée jusqu'à l'encaissement. Dès l'adjudication, l'objet sera sous l'entière responsabilité de l'adjudicataire. L'ensemble des objets devant impérativement être transporté le soir même de la vente, il est conseillé aux acheteurs de préciser par écrit leurs instructions concernant la livraison de leurs

acquisitions, sous réserve de l'acquiescement de leur bordereau d'achat.

Les lots n'ayant pas été retirés avant minuit le jour des ventes seront transportés et conservés dans le garde-meubles de la Maison de ventes à Vendôme. Le transport et le magasinage sont à la charge de l'acquéreur. L'acquéreur sera lui-même chargé de faire assurer ses acquisitions, la Maison de ventes ROUILLAC déclinant toute responsabilité quant aux dommages que l'objet pourrait encourir, et ce, dès l'adjudication prononcée.

Toutes formalités et transports demeurent à la charge exclusive de l'acquéreur.

V - TRANSPORT, GARDE-MEUBLES

Merci de nous communiquer vos intentions concernant le transport et le gardiennage de vos biens dès votre achat.

La Maison de ventes ROUILLAC se tient à votre disposition pour vous conseiller et vous aider à organiser le gardiennage ou l'expédition de vos biens partout en France et à l'étranger. Les acheteurs peuvent aussi organiser eux-mêmes l'acheminement avec leurs transporteurs.

Le transport, l'emballage et le gardiennage des biens après la vente est à la charge de l'acheteur. La maison de ventes ROUILLAC décline toute responsabilité une fois l'adjudication prononcée, notamment en cas de dommage lors du transport, et peut refuser d'expédier des objets trop fragiles.

1 - NAVETTE CHEVERNY - VENDÔME - PARIS

Une navette est effectuée chaque semaine entre Vendôme et Paris. Donnés à titre indicatif les tarifs suivants sont Hors Taxes et doivent être confirmés auprès du transporteur travaillant avec notre Maison de ventes :

Pour un petit objet 50 € HT,

Pour un tableau 100 € HT,

Pour un meuble 200 € HT.

2 - EMBALLAGE

La plupart des sociétés de transport (UPS, FEDEX, LA POSTE...) n'assurant pas elle-même l'emballage des objets transportés, des frais incompressibles de 20 € HT par lot emballé pour les petits objets et de 50 € HT par lot emballé pour les grands objets seront facturés.

Pour les objets fragiles (céramiques, verres) un emballage spécifique est à prévoir. Coût supplémentaire sur demande.

3 - EXPÉDITION EN FRANCE ET EN EUROPE

Les tarifs suivants sont proposés à titre indicatif, pour des objets non fragile dont la dimension totale du paquet n'excède pas 150 cm et dont le poids est inférieur à 30 kg. Tous les envois sont faits en Recommandés R3 avec Accusé de Réception .

Poids	France	Europe
Jusqu'à 3 kg	20 €	30 €
3 kg à 10 kg	30 €	60 €
10 kg à 30 kg	50 €	90 €

4 - GARDE-MEUBLES

La Maison de vente ROUILLAC peut vous mettre en relation avec un garde-meubles spécialisé à Vendôme.

Les objets vendus sont conservés gracieusement deux semaines après la vente. Au delà de 10 jours ouvrés des frais de gardiennage de 10 € HT par jour et par lot seront perçus, plus les frais d'assurance complémentaire relatifs à la valeur de l'objet.

ROUILLAC

Commissaires-Priseurs
Expert près la Cour d'Appel

ORDRE D'ACHAT ABSENTEE BID FORM

Après avoir pris connaissance des conditions de vente, je déclare les accepter et vous prie d'acheter à la **vente de Cheverny les 13,15 et 16 juin 2014** les numéros suivants aux limites indiquées.

*I have read the conditions of sale and agree to abide by them. I grant you permission to purchase on my behalf the following items within the limits indicated in euros. I grant you the permission to purchase at the **Cheverny sale on 13, 15 and 16 June 2014**, on my behalf the following items within the limits indicated in euros.*

M. ou M^{me} / M^r or M^{ss} :

Adresse / Adress :

Code postal / Zip :

Ville / City : Pays / Country

Tél. / Tel. : E-mail :

Port. / Cell : Fax :

Lot n°	Désignation / Lot description	Limite à l'enchère en € Bid limit in euros*

*Aux limites mentionnées ci-dessus viendront s'ajouter les frais de 20 % HT (24 % TTC).

Excluding premium fees: 20 % + VAT (24 IAT).

Je vous donne procuration, le cas échéant, d'augmenter mes mises de :

I grant you to bid above my Absente bid limit of :

5 %

10 %

20 %

Date / Date :

Signature / Firm :

En raison du nombre important d'ordres d'achat, nous vous remercions d'adresser vos ordres *via* notre propre interface sur **rouillac.com** la veille des ventes avant 18 h.



Merci de joindre à ce formulaire vos coordonnées bancaires et la copie d'une pièce d'identité.
Required Bank References & ID.

HÔTEL DES VENTES - ROUTE DE BLOIS - 41100 VENDÔME - Tél. (33) 02 54 80 24 24

rouillac@rouillac.com

svv n° 2002-189

Fax (33) 02 54 77 61 10

CONDITIONS OF SALE

*Before placing a bid at one of our auctions, please read our general conditions of sale carefully.
The French version takes precedence in the event of any difficulties of interpretation.*

I - PAYMENT

Sales are expressly concluded in return for immediate cash payment.

Buyer's premium:

20% + VAT (24 inclusive of all taxes).

Cheques drawn on a foreign(non-French) bank will only be accepted by prior agreement of ROUILLAC SAS ('the Auction House'). To arrange this, buyers are asked to obtain, prior to the auction, a letter of credit from their bank for the approximate amount of their intended expenditure, to be forwarded to the Auction House no later than three days before the sale.

In the absence of such an arrangement, clients who are not French residents cannot take delivery of their purchases before payment is made via SWIFT funds transfer.

If the buyer fails to pay in full within the thirty days following the sale, the seller can request that the goods be resubmitted for auction within three months, at the expense of the defaulting bidder ('revente sur folle enchère'). The latter must bear the cost of any unfavourable difference in price between their bid at the initial auction and the price obtained at the second auction, as well as all costs incurred by second auction. No advantage can be drawn from any favourable difference in price at the second auction, which shall be wholly payable to the seller. No reimbursement can be made for amounts paid by the buyer before the seller and ROUILLAC SAS have settled all amounts owing to them. There-submission of goods for auction following the default of a bidder in no way prevents the sellers and ROUILLAC SAS taking legal action for damages against the defaulting bidder.

II - EXPORT LICENCE

The process of obtaining an export licence can take 5 to 10 weeks, a period which can be significantly reduced by the buyer's prompt communication of its instructions to the Auction House, which cannot be held responsible for either the delay or the decision.

Purchases and Deliveries within the EEC Buyers subject to EEC regulations (citizens of an EEC member country) must provide the auctioneer with their VAT identification number as well as the shipping details for the purchased items according to the thresholds current on the day of sale.

III - INTERNATIONAL FUND TRANSFER

Bank: Caisse des Dépôts et Consignations, Paris-France 0158507898

IBAN No.: FR39 4003 1000 0100 0026 8396 J26

SWIFT ID: CDCGFRPP via CDCFFRPP

Account name: ROUILLAC SAS

Account No.: 0000268396J

SIREN No.: 442 092 649

SIRET No.: 442 092 64900023

EEC ID (VAT) No.: FR63 442 092 649

Add fee amount in euros net, or 26 euros.

IV - GENERAL INFORMATION

1 - BIDDING

Bids are made using a numbered paddle, which can be obtained prior to the auction upon registration of the applicant (proof of identification may be required) and the deposit of a blank signed cheque made out to ROUILLAC SAS. The paddle number of the last bidder will be called by the auctioneer.

2 - COMMISSION BIDDING

Any bidder not able to attend the auction can complete the commission bid form. ROUILLAC Auction House will act on the bidder's behalf according to the instructions provided on the form, in order to try to purchase the specified lot(s) at the lowest possible price and not under any circumstances exceed the maximum bid amount indicated by the bidder.

Please submit your commission bid forms:

either to the Auction House:

Tel: (33) 02 5480 24 24 ; Fax: (33) 02 54 77 61 10 ;

Email : vendome@rouillac.com

and via our website: www.rouillac.com.

or to the sales experts.

No commission bid will be registered without providing proof of identification and bank guarantees. If there is any doubt with regards to identity or guarantees, ROUILLAC Auction House reserves the right to refuse a commission bid. ROUILLAC Auction House disclaims all liability in the event that a commission bid is omitted or incorrectly executed.

3 - TELEPHONE BIDDING

All requests to bid via telephone are subject to the low auction estimate of the lot. No telephone bid will be accepted for lots estimated at less than €300.

Because physical presence at an auction is the standard form of bidding, ROUILLAC Auction House and its experts accept no responsibility in the event of error, omission or difficulty in executing any written or telephoned commission bid

4 - LIABILITY

In the event of a double bid which is confirmed as such by the auctioneer, the lot will be resubmitted for sale and all interested parties present may bid against each other in this second auction. All items or paintings are sold by the auctioneer and, if required, by the assisting expert, according to the specifications indicated in the catalogue and taking into account any corrections announced at the time the lot is presented and recorded in the sale report.

Compensation cannot be claimed for restorations, defects and accidents, all items being exhibited to allow for inspection beforehand. No warranty is offered as to the condition of marbles or frames. With regard to paintings, the specification "oil" is guaranteed, but the support may be board, cardboard or canvas. The remounting of a painting is considered to be a conservation measure and not a fault. The dimensions, weight, origin, period, and provenance of an item are given as a guide only.

All lots are sold without any form of guarantee: they are sold as is, in the condition they are found in, the series of exhibitions prior to the auctions allowing buyers to form their own opinion as to the condition of items. This offers in particular an opportunity to check that each lot matches the catalogue description, this description being only a guide and implying no liability whatsoever.

5 - COLLECTING PURCHASES

If paying by non-certified cheque from a French bank, delivery of items shall be deferred until the funds are cleared. From time of the fall of the hammer, the successful bidder bears sole responsibility for the purchased item. All items must without exception be removed the evening of the day of sale, buyers are advised to provide detailed instructions in writing regarding the delivery of their purchases, subject to the discharge of their bought note.

Lots that have not been collected before midnight of the day of sale will be removed and stored

in the Auction House's storage facility in Vendôme. Transportation and storage costs will be borne by the buyer. It is the buyer's responsibility to insure his other purchases, ROUILLAC Auction House accepting no responsibility for damage caused to the item from the time the hammer falls.

All administrative processes and transportation are at the buyer's expense and remain his or her exclusive responsibility.

V - TRANSPORTATION AND STORAGE

Please inform us of your intentions concerning transportation and security arrangements for your goods as soon as you have made your purchase.

ROUILLAC Auction House is happy to offer advice and assistance for organising security or shipping of your goods anywhere in France or abroad. Buyers can also organise shipping themselves with their own carriers.

The buyer is responsible for the transportation, packaging and security of goods after sale. ROUILLAC Auction House accepts no responsibility after the fall of the hammer, in particular with regard to damage caused during transportation, and may refuse to ship items deemed to be too fragile.

1 - CHEVERNY VENDÔME-PARIS SHUTTLE

A shuttle shipping service is operated each week between Vendôme and Paris. The following rates, excluding taxes, are offered as a guide only, and must be confirmed with the carrier working with our Auction House:

For a small item: €50 + VAT,

For a painting: €100 + VAT,

For a piece of furniture €200 + VAT.

2 - PACKAGING

Because most carriers (UPS, FEDEX, LA POSTE...) do not offer to package items for shipping themselves, a flat fee will be charged of €20 + VAT per lot for packaging small items and €50 + VAT per lot for packaging large items.

Fragile items (ceramics, glass) require special packaging. Extra charges supplied on request.

3 - SHIPPING WITHIN FRANCE AND EUROPE

The following fees are given as a guide only, for non-fragile items with a total size no greater than 150 cm and weighing less than 30 kg. All packages are sent via R3-level registered post with record of delivery .

Weight	France	Europe
Up to 3 kg	20 €	30 €
3 kg to 10 kg	30 €	60 €
10 kg to 30 kg	50 €	90 €

4 - STORAGE

ROUILLAC Auction House can put you in touch with a specialist storage facility in Vendôme.

Sold items are kept free of charge for two weeks following the sale. After 10 working days, storage fees of €10 + VAT per day and per lot will be charged, plus additional insurance fees relative to the value of the item.

POUR CETTE 26^e VENTE À CHEVERNY

REMERCIEMENTS

*Aux propriétaires de Cheverny,
le Marquis et la Marquise de Vibraye,
le Vicomte et la Vicomtesse de Sigalas,
pour leur confiance renouvelée
et leur accueil chaleureux.*

*Aux amis du Val de Loire et relations de Paris, Bruxelles, Londres,
Madrid, Genève, New York, Washington, Sao-Paulo, Mexico et Tokyo,
qui nous apportent conseils et soutiens.*

*À la presse régionale, nationale et étrangère,
sans laquelle cette manifestation n'attendrait pas cet impact.*

*Aux Familles de France,
amateurs, collectionneurs
qui ont fait de Cheverny, depuis 1989,
un lieu incontournable du Marché de l'Art.*

Coordination générale

Christine ROUILLAC

Studio photos

Nicolas ROGER / 06 01 81 25 42

ART GO / 01 44 79 08 89

BROME & LORENCEAU

Photos ROUILLAC

Karl BENZ

Lili CASSEVILLE

Alexis GERMAIN

Marie de GOUBERVILLE

Relecture

Michaël FAUVINET

Secrétariat général

Karine FEDELE

Webmaster

fastBOIL
design technology

Transports

Gérald LEBRUN / 06 14 82 39 17

TRANSPORAP / 02 38 76 15 99

Réalisation du catalogue

Jean-Michel HALAJKO / EYES studio

03 25 46 52 09 - contact@eyes-studio.com



Impression

GIBERT CLAREY IMPRIMEURS

37170 Chambray-lès-Tours
Imprimé en France - ©Mai 2014

ORDRE DE VENTE

Provenant de grandes collections

VENDREDI 13 JUIN 2014 - 15 H

ANTIQUES - SCULPTURES	1 - 18
ARTS PREMIERS	30 - 64
ARTS D'ASIE	80 - 85

DIMANCHE 15 JUIN 2014 - 14 H

FONDS RENONCOURT	100 - 279
MOBILIER EMPIRE & RESTAURATION	300 - 323

LUNDI 16 JUIN 2014 - 14 H

BIJOUX	350 - 389
SUCCESSION RATEAU	400 - 423
BEL AMEUBLEMENT	450 - 505
TABLEAUX & DESSINS	470 - 614

— depuis 1989 —
CATALOGUE COMPLET
VENTE LIVE
www.rouillac.com

